

列車時刻表

2018.3.17改正

◎ 根室本線

上り（富良野方面）

行先	代行バス			
	新得	落合	幾寅	東鹿越
滝川	-	6:10	6:21	6:30
滝川	7:59	8:47	8:58	9:07
滝川	10:49	11:37	11:48	11:57
滝川	13:58	14:46	14:57	15:05
富良野	16:20	17:08	17:19	17:28
富良野	18:38	19:26	19:37	19:47

J R						備考
東鹿越	金山	下金山	山部	布部	富良野	
6:38	6:49	6:56	7:06	7:13	7:19	滝川着 8:45 特急カムイ12号 滝川発 9:02 札幌着 9:55
9:15	9:25	9:32	9:41	9:47	9:54	滝川着 11:12 特急カムイ20号 滝川発 11:33 札幌着 12:25
12:09	12:20	12:27	12:36	12:42	12:49	滝川着 13:57 特急ライラック26号 滝川発 14:32 札幌着 15:25
15:13	15:23	15:30	15:39	15:45	15:52	滝川着 16:57 特急ライラック34号 滝川発 17:02 札幌着 17:55
17:40	17:51	17:58	18:07	18:13	18:20	
19:58	20:09	-	20:23	-	20:35	滝川着 21:34 特急オホーツク4号 ※富良野駅で乗換 滝川発 21:52 札幌着 22:53

下り（落合方面）

行先	J R					
	富良野	布部	山部	下金山	金山	東鹿越
落合	7:20	7:27	7:34	7:43	7:51	8:04
落合	11:02	代行バス 幾寅直行便				
落合	11:15	11:22	11:29	11:38	11:47	12:00
落合	14:19	14:26	14:33	14:42	14:51	15:04
落合	16:46	16:53	17:00	17:09	17:18	17:31
落合	19:06	19:13	19:20	19:29	19:37	19:50

代行バス				備考
東鹿越	幾寅	落合	新得	
8:09	8:17	8:31	9:19	新得発 9:29 帯広着 10:25
-	11:58	-	12:50	新得発 12:57 帯広着 14:11
12:05	12:13	12:25	13:13	新得発 13:52 Sおおぞら5号 帯広着 14:21
15:13	15:21	15:33	16:21	新得発 16:28 Sおおぞら7号 帯広着 16:59
17:36	17:45	17:57	18:45	新得発 18:50 帯広着 19:56
19:55	20:03	20:15	20:55	新得発 21:04 帯広着 21:55

◎ 富良野線

上り（旭川方面）

富良野	美瑛	旭川
5:58	6:38	7:12
【休日運休】		
6:48	7:36	8:15
7:24	8:00	8:34
8:12	8:44	9:20
9:58	10:36	11:12
11:42	12:23	13:01
13:38	14:15	14:55
15:42	16:23	17:02
16:55	17:38	18:16
18:00	18:39	19:11
19:14	19:50	20:23
20:44	21:15	21:42

下り（富良野方面）

旭川	美瑛	富良野
【休日運休】		
5:39	6:23	7:08
6:40	7:19	8:03
7:40	8:23	9:01
9:38	10:14	10:57
11:33	12:08	12:41
13:46	14:19	14:55
15:33	16:07	16:43
16:32	17:05	17:41
17:47	18:20	18:59
18:34	19:14	19:52
20:38	21:15	21:46
22:39	23:12	23:43

◎ 石勝線

上り（札幌方面）

行先	列車名	トマム	占冠	南千歳	【新千歳空港】	札幌
札幌	Sとかち2号	7:40	7:54	8:59	南千歳から新千歳空港までは、概ね十五分間隔で運転しています	9:33
札幌	Sおおぞら2号	9:03	9:18	10:13		10:45
札幌	Sとかち4号	9:55	10:11	11:07		11:40
札幌	Sとかち6号	12:12	12:26	13:23		13:56
札幌	Sおおぞら6号	14:00	-	15:07		15:41
札幌	Sとかち8号	14:32	14:48	15:44		16:18
札幌	Sおおぞら8号	16:12	-	17:22		17:56
札幌	Sおおぞら10号	18:39	-	19:43		20:15
札幌	Sとかち10号	20:20	20:35	21:43		22:15
札幌	Sおおぞら12号	21:26	-	22:27		22:58

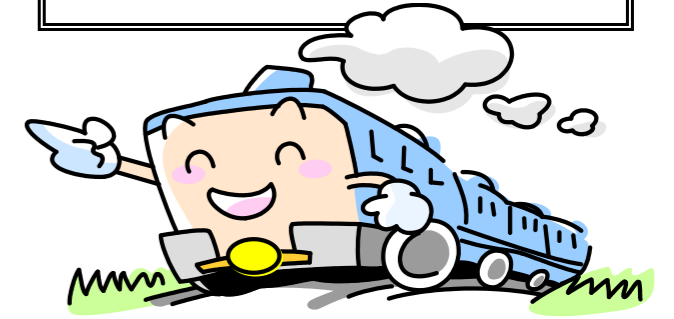
下り（トマム方面）

行先	列車名	札幌	【新千歳空港】	南千歳	占冠	トマム
釧路	Sおおぞら1号	7:00	新千歳空港から南千歳までは、概ね十五分間隔で運転しています	7:30	-	8:33
帯広	Sとかち1号	7:54		8:26	9:18	9:32
釧路	Sおおぞら3号	8:54		9:26	10:26	10:41
帯広	Sとかち3号	10:24		10:57	11:58	12:12
釧路	Sおおぞら5号	11:53		12:26	-	13:29
釧路	Sおおぞら7号	14:16		14:48	-	15:58
帯広	Sとかち5号	16:08		16:41	17:43	17:58
釧路	Sおおぞら9号	17:24		17:56	-	19:18
帯広	Sとかち7号	18:32		19:05	20:06	20:20
釧路	Sおおぞら11号	19:40		20:11	-	21:26
帯広	Sとかち9号	21:04		21:32	22:32	22:46

J R 富良野駅

☎ : 0167-22-0909

Fax : 0167-23-6703



作成：南富良野町役場
企画課企画振興係